

# 緑茶飲料のヒット検証

商品デザイン論 野中

# 飲料を運ぶ容器



# とっくり





第2時世界大戦時の軍用水筒

# ラーケン

ラーケンは、1912年創業のスペインのメーカーです。人間の行動に欠かせない「水」を運ぶ容器として軽くて丈夫なアルミが最適、という信念のもとアウトドア用水筒を生産しています。水筒内部には匂い・腐食を防ぐ衛生コーティング加工済みです。





190ml



1000ml



500ml



400ml

# 緑茶飲料のヒット

健康志向

水道水が飲料に適さなくなった

チビダラ飲みニーズを可能にした500ミリペットの登場 1997~

コンビニ

メーカーの販売力





# ヒット商品は誰が作る？

メーカー？

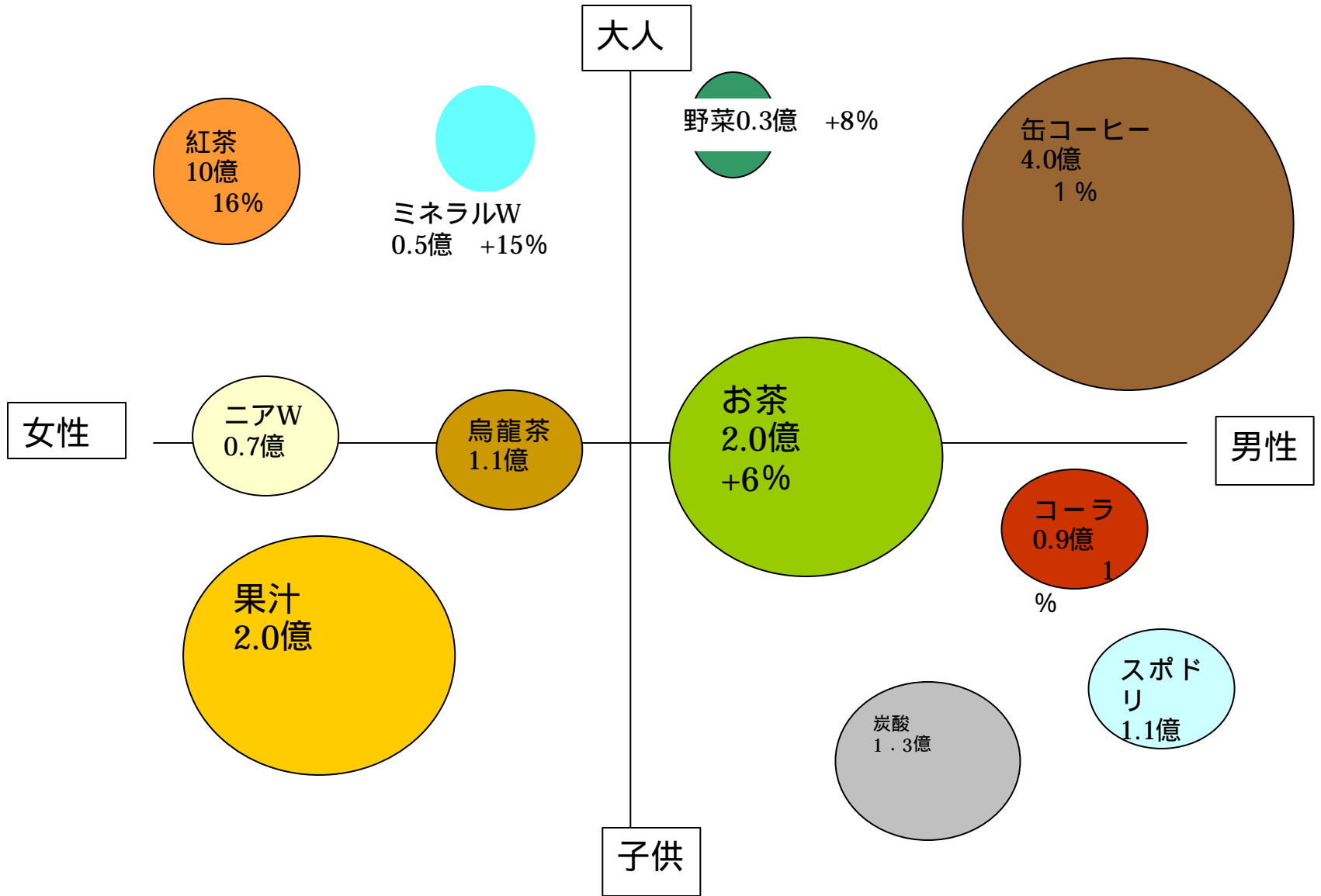
消費者？

販売力

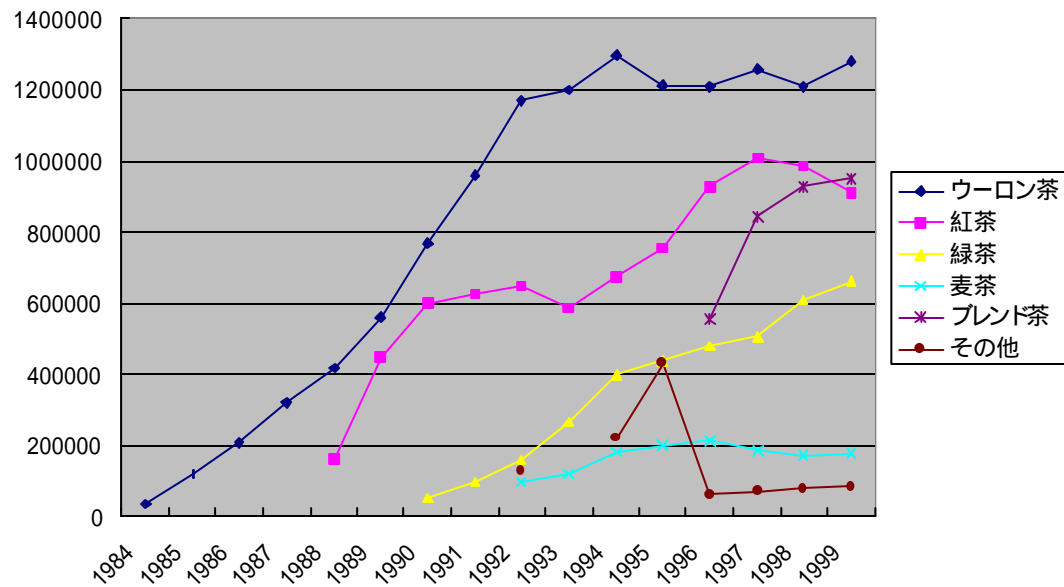
メーカーのデザイン力

メーカーの技術力

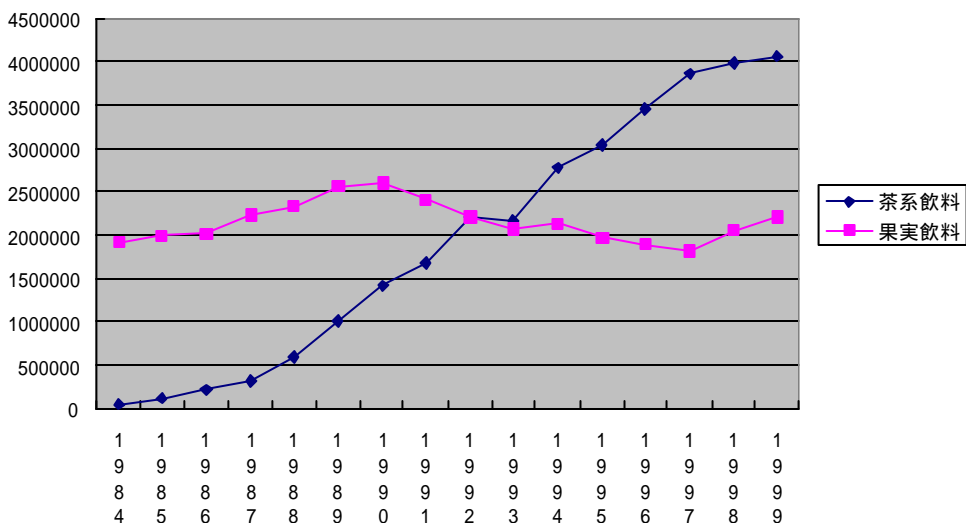
消費者の夢



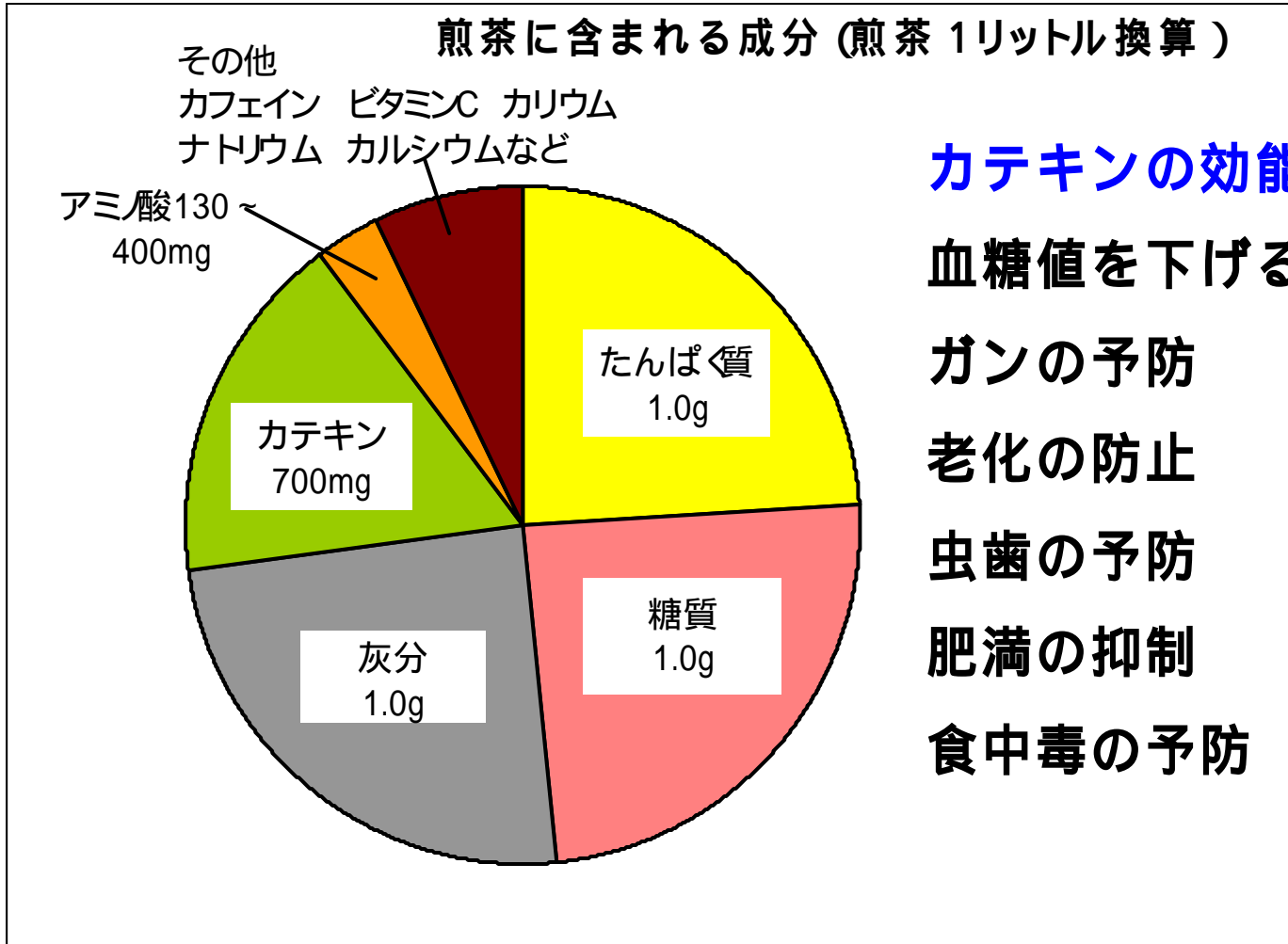
茶系飲料の生産量の推移



系飲料と果実飲料の生産量比較



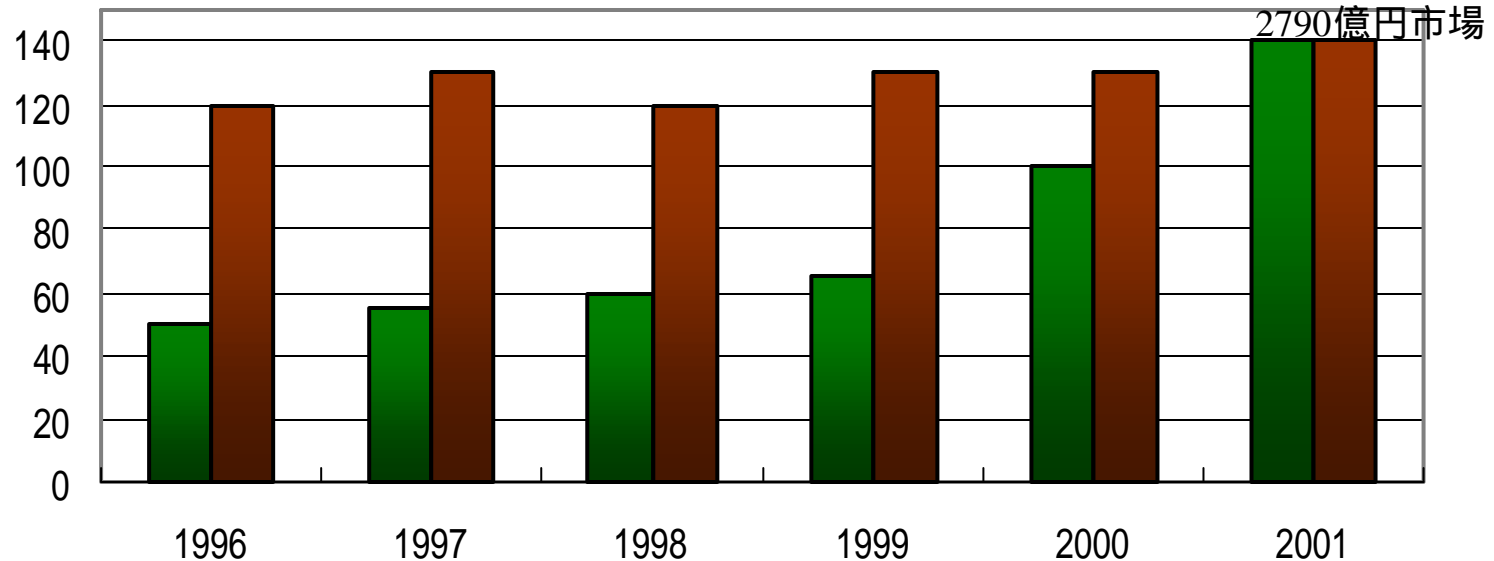
# 緑茶の効能



# 茶系ドリンク略史

1968年	常陸屋本舗が缶入り麦茶ドリンクを発売	麦茶は厳密には「茶」ではないが、広い意味で茶系ドリンクの元祖的商品といえる。
1973年	ポッカが缶入り紅茶第一号を発売	・冬ホッとで、夏冷やしてと、年間通して売れる商品となった。
1981年	伊藤園が缶入りウーロン茶発売	・発売当初から爆発的に売れたわけではなく、参入したのはわずかに社に過ぎなかった。
1985年	伊藤園缶入り煎茶発売	・煎茶は時間の経過による変質が著しく、缶入りの商品化は非常に困難だった。10年以上の研究を経てようやく発売したという。
1986年	大手各社がウーロン茶の1.5リットルPET発売	・PETボトルのウーロン茶はメーカー各社の予想を上回る売れゆきを記録。
1991年	ミネラルウォーターの消費伸びてくる	・飲料水への不安の高まりなどから、大都市圏の家庭用需要が2年前に比べて倍増。
1993年	アサヒビール「十六茶」発売	・食事に合うお茶として発売されたブレンド茶で、健康志向を背景にヒットする。
1995年	ウーロン茶の生産量が初めて前年を下回る	・緑茶、麦茶、ブレンド茶といった日本茶系ドリンクが伸びる
1996年	500ミリペットボトルのお茶発売	蓋ができ持ち運べる、ちびたら飲みができる、という特徴で、学校や職場を中心に普及。健康志向もあって、緑茶市場拡大は拍車をかける。
2000年	キリンビバレッジ生茶発売。記録的ヒット	・2000年3月に発売。8ヶ月で2250万ケース販売された。これは日本の飲み物で歴代1位。340g缶に換算して6億本。国民1人あたり5缶は買ったという計算になる。生茶というひとつのブランドが出たら、市場の売上が急激に伸びた。
2001年	緑茶飲料市場前年比29%の伸び。5年間で3倍の2790億円に市場が拡大。	・主要緑茶メーカーは10社を超え、新商品とそれをアピールするCMラッシュ。

## 緑茶とウーロン茶の生産量推移



2001年度は清涼飲料市場が約1%の延びに止まったのに反し、緑茶飲料は、健康志向や500ミリペットの利便性を背景に前年比29%の延び。

1996年の500ミリペットが市場に出た当時は、ウーロン茶、紅茶、混合茶に次ぐ4番目の茶系飲料だったが、5年間で約3倍に市場が拡大。緑茶飲料市場の競争も激しくなっている。

# 茶系飲料の売行きとCMの関係

## 93年に話題になったCM



## 94年に話題になったCM



## 2000年の緑茶のCM





# 生茶ヒットに見る情報デザイン







## キリンビバレッジ

- 飲料メーカー大手。清涼飲料3位。キリンビール系。缶コーヒーの新製品「FIRE (ファイア)」がヒット。99年の清涼飲料業界最大の新品となった。スポーツ飲料「スピード」、緑茶「キリン生茶」を大型新品として投入。86年の発売開始以来の主力ブランド「キリン午後の紅茶」シリーズを刷新。



# 生茶

なまぢゃ

緑茶

始まった。キリン生茶



# ヒットデータ

- 200年3月に発売。8ヶ月で2250万ケース画売れた。
- これは日本の飲み物で歴代1位。340g缶に換算して6億本。国民1人あたり5缶は買ったという計算になる。
- 生茶というひとつのブランドが出たら、市場の売上が急激に伸びた。

# 新規参入戦略

- トップブランド「おーいお茶」に対する戦略
- 渋み、苦味を取る
- コンビニへの売り込み
- プロモーションビデオ制作
- コンセプト
- お茶にも生があったんだ
- ターゲット
- 若い女性と中年男性
- 松島菜々子と高倉健をCMに起用